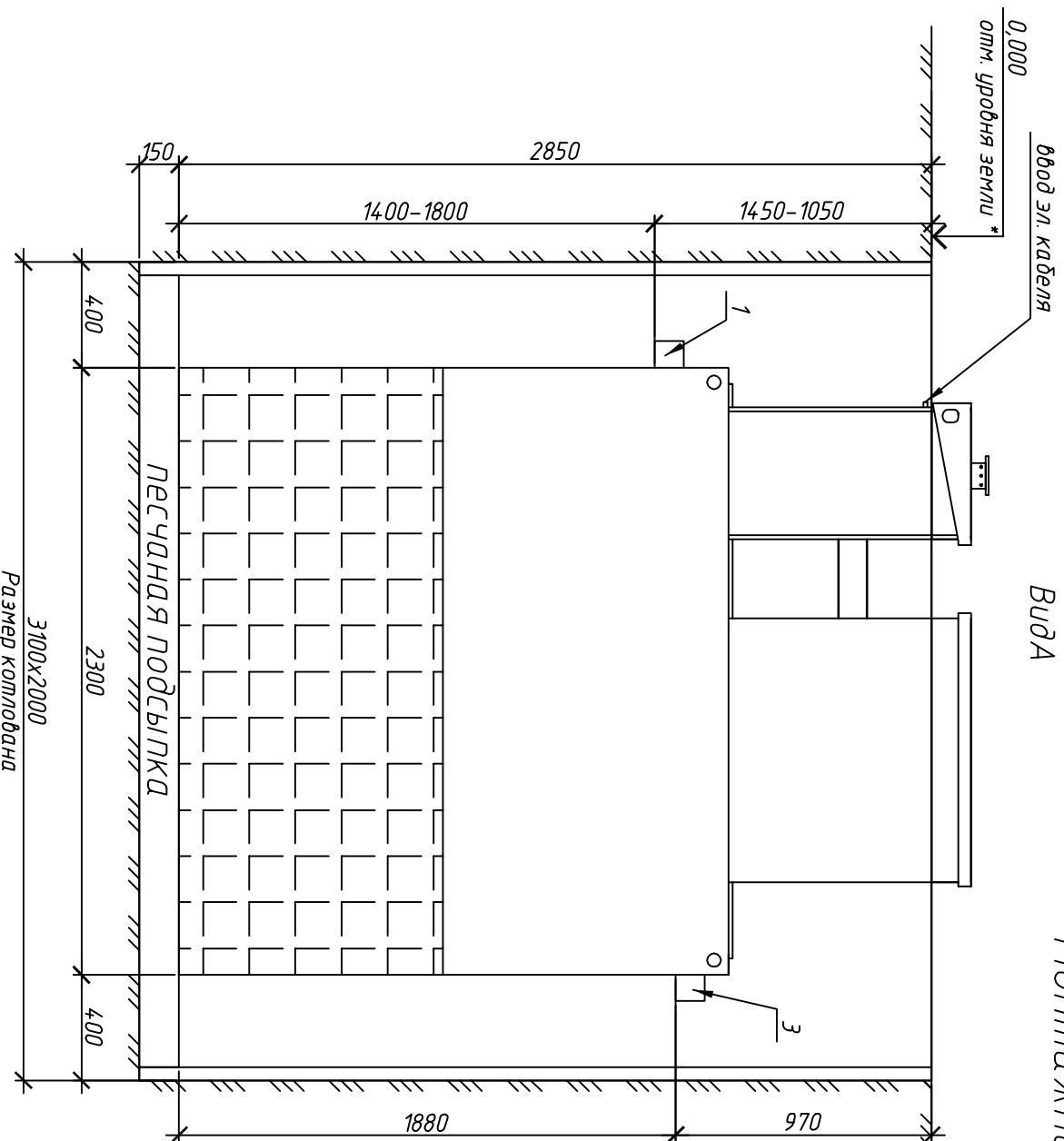


# МОНТАЖНАЯ СХЕМА УОСВ ТОПАЭРО Э 10лг

Вид А



План на отм. +3.100  
3100

Размер котлована  
3100x2000

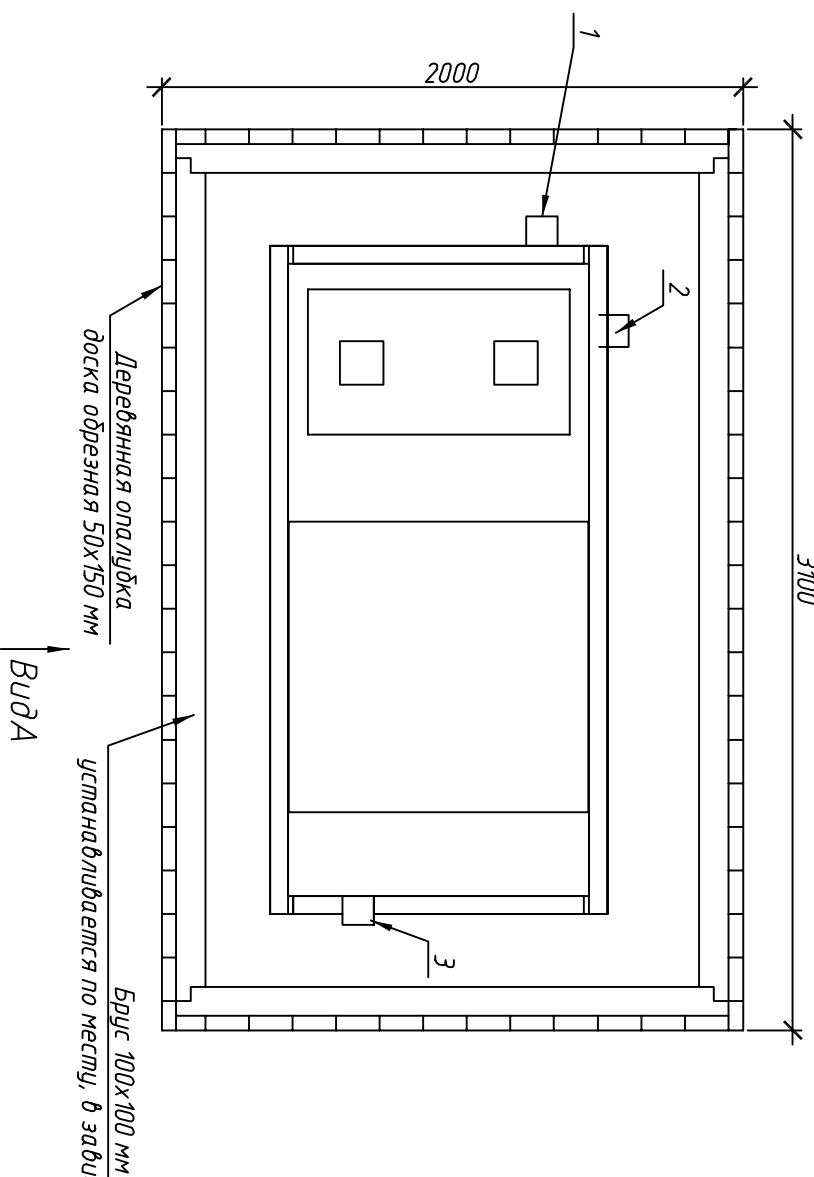
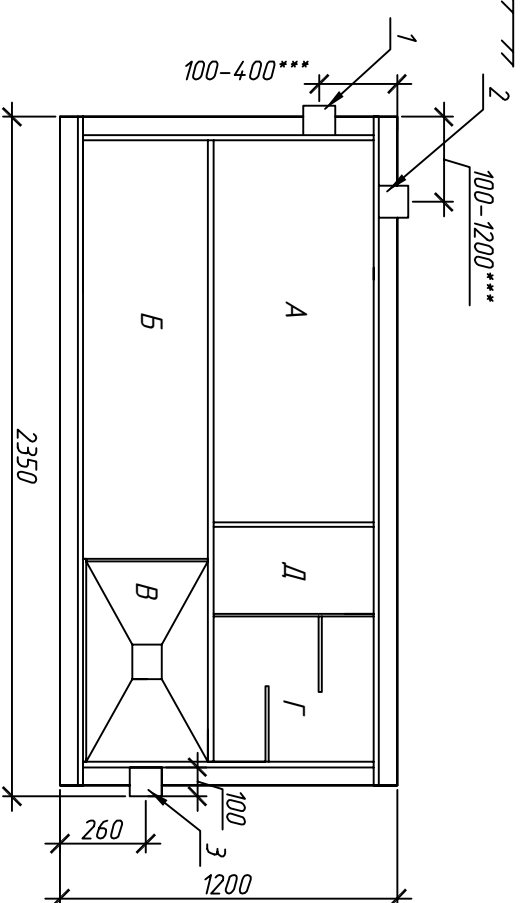


Схема №1



Обозначение камер

Приёмная камера	А
Камера аэроотенка	Б
Вторичный ускоритель	В
Отстойник коридорного типа	Г
Стабилизатор активного ила	Д

Габаритные размеры УОСВ ТОПАЭРО Э 10лг \*\*

Длина	2350 мм
Ширина	1200 мм
Высота	3100
Вес	455 кг

1,2-варианты входа стоков (вход трубы монтируется при ш/м, либо по желанию заказчика, в соответствии с размерами указанными на данной монтажной схеме на заводе изготовителя)  
3-выход чистой воды (труба  $\phi 110$  монтируется на заводе)

Пояснение к схеме №1			
От дна установочки	до нижнего края трубы	От поверхности грунта	до нижнего края трубы
мл	тах	мл	тах
Вход	1400	1800	1050
Выход	1880	1880	970

Монтажные и земляные работы проводить согласно СНиП 2.04.03-85 "Канализация. Наружные сети и сооружения".

**ПРИ МОНТАЖЕ ОБРАТИТЬ ОСОБОЕ ВНИМАНИЕ**

Разработку котлована производить при условии соблюдения правил техники безопасности проведения земляных работ, с соблюдением требований действующей нормативной документации. Монтаж станции производить на песчаную подсылку, станиция не подвергать ударам, обсыпку производить вместе с заливкой одновременно для компенсации внутреннего и внешнего давления.

\* При определении отметки урвня земли предусмотреть будущее благоустройство участка, возможные ландшафтные работы (которые могут привести к изменению отметки урвня земли)

\*\*Производитель может изменить габариты продукции без уведомления.

\*\*\*При выполнении врезки учесть внутренний конструктив станицы.

Расход песка – не менее 9 м<sup>3</sup>, расход воды – не менее 4,4 м<sup>3</sup>

000 ПО ТОПОЛ-ЭКО

Изм.	Кол. в/ч	Лист	№ док.	Подп.	Дата	Стация	Лист	Листов
Локальные очистные сооружения							1	
УОСВ ТОПАЭРО Э 10лг								
000 ПО "ТОПОЛ-ЭКО"								